

SCHOOLJAAR 2019-2020



KATHOLIEK
SECUNDAIR ONDERWIJS TERNAT



MIDDENSCHOOL BOVENBOUW



BESTE LEERLING

Binnenkort stap je over van de lagere school naar het secundair onderwijs. Om je te helpen in je zoektocht naar een school die bij je past, geven we in deze brochure informatie over het studieaanbod in onze scholen: Sint-Angela en Sint-Jozef.

Je vindt onze scholen in Ternat, vlakbij het kasteel van Kruikenburg. Het zijn allebei katholieke, Nederlandstalige scholen. Als leerling sta jij er centraal. We kiezen voor een breed oriënterende eerste graad, waarin we inzetten op je sterktes en je uitdagen om je talenten verder te ontdekken. Onze middenschool (eerste en tweede jaar) brengen we ook bewust onder op een andere locatie dan onze bovenbouw (derde tot en met zesde jaar).

In onze scholen bieden we kwalitatief onderwijs. We willen je de kennis, het inzicht en de vaardigheden aanreiken die je nodig hebt voor je verdere schoolloopbaan. We begeleiden onze leerlingen in hun leeren ontwikkelingsproces, maar verwachten ook verantwoordelijkheid.

Tegelijk willen we ook meer zijn dan een school. Onze scholen staan garant voor een warm, open leer- en leefklimaat, waarin

we respect hebben voor elkaar en aandacht voor de persoon die je bent. We vinden het belangrijk dat ook onze leerlingen daartoe hun steentje bijdragen.

Daarom kiezen we in onze scholen steeds voor dialoog, met jou en met je ouders, ook als het moeilijk gaat. Communicatie en aangepaste begeleiding zijn voor ons belangrijke aandachtspunten. Met je vragen kun je steeds terecht bij je leerkrachten, de leerlingenbegeleiders, het ondersteunend personeel en het directieteam.

Als je de sfeer wil opsnuiven in onze school, dan verwelkomen we je graag op onze infodag van vrijdag 26 april 2019.

Vriendelijke groet
De directies







SCHOOLGEGEVENS

MIDDENSCHOOL K.S.O.T. Sint-Angela

Statiestraat 35 – 1740 TERNAT

Tel. 02 582 15 38

info@sint-angela-ternat.be

www.sint-angela-ternat.be

www.facebook.com/sintangela

pedagogisch directeur mevrouw Els De Brael

directeur schoolorganisatie de heer Filip Van Eesbeek

BOVENBOUW Sint-Jozefsinstituut

Statiestraat 37 – 1740 TERNAT

Tel. 02 582 13 11

info@sint-jozef-ternat.be

www.sint-jozef-ternat.be

www.facebook.com/sintjozefternat

directeur mevrouw Yannick Noppe

adjunct-directeur mevrouw Lut Delcour

Sint-Angela en Sint-Jozef vormen samen met Regina Caeli – Dilbeek en Don Bosco – Groot-Bijgaarden de scholengemeenschap Dilbeek-Ternat (www.sgdilbeekternat.be).





STRUCTUUR

De leerlingen van de eerste graad (eerste en tweede jaar) lopen school in de gebouwen van Sint-Angela. Leerlingen die een getuigschrift basisonderwijs behaalden, worden ingeschreven in 1A. Leerlingen zonder getuigschrift basisonderwijs worden ingeschreven in 1B.

De tweede graad aso (derde en vierde leerjaar) en de derde graad aso (vijfde en zesde leerjaar) bevinden zich in het Sint-Jozefsinstituut.

EERSTE GRAAD

A-STROOM

- › **Eerste leerjaar A (2019-2020)**
Accent Latijn
Accent taal – wetenschappen – wiskunde
Accent taal – techniek
- › **Tweede leerjaar A (2020-2021)**
Basisopties:
Klassieke talen
Moderne talen – wetenschappen
STEM-wetenschappen
STEM-technieken
Economie en organisatie
Maatschappij en welzijn

B-STROOM

- › **Eerste leerjaar B (2019-2020)**
- › **Tweede leerjaar B (2020-2021)**
Basisopties:
STEM-technieken
Economie en organisatie
Maatschappij en welzijn

TWEEDE GRAAD ASO

Derde leerjaar / vierde leerjaar

Economie
Latijn
Humane wetenschappen
Wetenschappen

DERDE GRAAD ASO

Vijfde leerjaar / zesde leerjaar

Economie – moderne talen
Economie – wiskunde
Latijn – moderne talen
Latijn – wetenschappen
Latijn – wiskunde
Humane wetenschappen
Moderne talen – wetenschappen
Wetenschappen – wiskunde





EERSTE LEERJAAR A

Alle leerlingen uit 1A krijgen 27 lessen algemene vorming. Nieuw vanaf het schooljaar 2019–2020 zijn de vakken Engels (vanaf het eerste jaar) en mens en samenleving. Voor de resterende vijf lessen kunnen de leerlingen kiezen uit verschillende accenten.

Accent Latijn

Wie kiest voor Latijn, krijgt naast de algemene vorming vier uur Latijn en een uur extra Frans. In het vak Latijn leer je nieuwe, Latijnse woordenschat en ontdek je hoe de Latijnse taal is opgebouwd. Wil je meer te weten komen over de Romeins-Griekse beschaving, dan is deze richting zeker iets voor jou.

Accent taal-wetenschappen-wiskunde

Wie kiest voor dit accent, krijgt drie uur extra taal (Nederlands en Frans), een uur extra natuurwetenschappen en een uur extra wiskunde. Je oefent communicatieve vaardigheden en vanuit een wetenschappelijke invalshoek probeer je natuurverschijnselen te begrijpen en te verklaren.

Accent taal-techniek

Wie dit accent kiest, krijgt drie uur extra taal (Nederlands en Frans) en kan daarnaast kiezen uit twee uur maatschappij en welzijn of twee uur STEM-technieken. In dit accent krijg je de kans om je talent te ontwikkelen tijdens de theoretische lesmomenten en met kennis van zaken de handen uit de mouwen te steken tijdens de praktische lesmomenten.

* afhankelijk van de individuele noden van de leerlingen

LESSENTABEL

ALGEMENE VORMING (27 UUR)

Aardrijkskunde	2 uur
Beeld (PO)	1 uur
Engels	1 uur
Frans	3 uur
Geschiedenis	1 uur
Godsdienst	2 uur
Lichamelijke opvoeding	2 uur
Mens en samenleving	2 uur
Muzikale opvoeding	1 uur
Natuurwetenschappen	2 uur
Nederlands	4 uur
Techniek	2 uur
Wiskunde	4 uur

Accent Latijn

Latijn	4 uur
Frans	1 uur

Accent taal-wetenschappen-wiskunde

Nederlands	1 uur
Frans	1 uur
Nederlands/Frans	1 uur*
Wiskunde	1 uur
Natuurwetenschappen	1 uur

Accent taal-techniek

Nederlands	1 uur
Frans	1 uur
Nederlands/Frans	1 uur*
<i>Keuzepakket:</i>	
<i>STEM-technieken</i>	2 uur
<i>Maatschappij en welzijn</i>	2 uur

EERSTE LEERJAAR B

Leerlingen die geen getuigschrift basisonderwijs hebben, gaan naar het eerste leerjaar B. De leerlingen krijgen een algemene vorming van 27 uur en daarnaast twee uur exploratie, een uur extra Frans, een titularisuur en een uur extra Nederlands.

LESSENTABEL

› Beeld (PO)	1 uur
› Engels	1 uur
› Frans	2 uur
› Godsdienst	2 uur
› Lichamelijke opvoeding	2 uur
› Maatschappelijke vorming	3 uur
› Muzikale opvoeding	1 uur
› Nederlands	4 uur
› Wiskunde	4 uur
› Techniek	4 uur
› Wetenschappen	3 uur
› Titularisuur	1 uur
› Frans	1 uur
› Nederlands	1 uur
› Exploratie	2 uur



TWEEDE LEERJAAR A EN B

In het schooljaar 2020–2021 voeren we de onderwijsvernieuwing ook door in het tweede jaar. Voor het **tweede leerjaar A** plannen we de basisopties:

- › Klassieke talen
- › Moderne talen – wetenschappen
- › STEM-wetenschappen
- › STEM-technieken
- › Economie en organisatie
- › Maatschappij en welzijn

We werken op dit moment ook volop aan de uitwerking van ons studieaanbod voor het **tweede leerjaar B**.

Voor 2B bieden we de volgende opties aan:

- › STEM-technieken
- › Economie en organisatie
- › Maatschappij en welzijn

We brengen onze leerlingen in de loop van het volgende schooljaar op de hoogte van de invulling van de lessentabellen.



WOORDZOEKER





ACTIEDAGEN – ANGELADAG – AVONDSTUDIE – CULTUUR –
DREMPELDAG – GEZONDHEID – ICT – INHAALLESSEN – JAARTHEMA –
KALIMAJOGGING – LEERLINGBEGELEIDING – MEDIATHEEK –
MIDDAGSPORT – PRAATPLEIN – SAMENWERKEN –

F W V H R V X V Q L R R I N E K R E W N E M A S X
P T N N E D E H J I D R A A V H V V X U E G Y W T
U S I Q S M A R T B O A R D K Z A Q J X Z H M V F
E O E K Q T O M X V A K L O K A L E N P R C K J Q
L T L W G O T R O P S G A D D I M Q J M Y V P P W
T J P J G N W E Q Q A E E T J V G T J M L G T D U
P D T J X E M W Z N E S S E L L A A H N I C O G D
G C A Z L E G T G K L E X Z T N A S O B K U S E K
K K A E J L G E Q A E T Z H R R G S Y A J L O Z E
V E R O X V L J C U V K C E T L R O G J M T C O E
R E P W U A Y T J K O O T H C Y O L W X Y U I N H
D H I N D T I G V U Z Z E K R I Z G L Z D U A D T
I T H A A E T L L R G M Q X D A U J H J S R A H O
D A G E D F O V A S A E Z B D W A G T M Z A L E I
L I N A D R E M P E L D A G U T E Q Y T G K S I L
L D G K S D Y M Q M B K N X S P O R T D A G C D B
B E A V O N D S T U D I E U F J N O P D X Q A T I
N M Y L J Z T Z C B T A T A V F F J Y U C G D J B
R R N L E E R L I N G B E G E L E I D I N G Q S L
X T A L E N T E N W F G N I D L I U B M A E T M O
G B Z W S C H O O L O R K E S T O U T N B K R H O
K Y P F K K A L I M A J O G G I N G C W S U B P H
S P E L L E T J E S M I D D A G F I W K F S T K C
Q S K I V A K A N T I E A Y L O O H C S T R A M S
B O E X N E P P A T S T I U Z A T J I X O O V Y E

SCHOOLBIBLIOTHEEK – SCHOOLORKEST – SKIVAKANTIE –
SMARTBOARD – SMARTSCHOOL – SOCIAAL – SPELLETJESMIDDAG –
SPORTDAG – TALENTEN – TEAMBUILDING – TERNAT – TONEEL –
UITSTAPPEN – VAARDIGHEDEN – VAKLOKALEN – WESP – ZORG



STUDIERICHTINGEN

Als je na het doorlopen van de eerste graad interesse hebt in een algemeen vormende, theoretische richting, dan kun je naar het algemeen secundair onderwijs (aso) in Sint-Jozef. In die onderwijsvorm word je goed voorbereid op verdere studies in het hoger onderwijs. In de 'bovenbouw' is het grootste aantal lesuren voor alle studierichtingen hetzelfde. De richtingsvakken (ongeveer vijf lesuren) bepalen de studierichting.

ECONOMIE

Heb je interesse voor alles wat met economie, bedrijven, handel ... te maken heeft? Dan is het vak economie wellicht iets voor jou. Misschien heb je je al eens afgevraagd hoe het komt dat wij over zoveel goederen en diensten beschikken die ons het leven aangenaam maken. Allerlei ondernemingen, kleine en grote, zorgen er immers voor dat we niets tekortkomen. Precies dat ondernemerschap onderzoeken wij in dit vak. We zetten je ook op weg om kritisch na te denken over de economische verschijnselen die je rondom je opmerkt.

HUMANE WETENSCHAPPEN

Indien je belangstelling hebt voor de mens in de maatschappij, het menselijke gedrag, verschillende culturen, communicatie, media ... dan kun je in de richting humane wetenschappen terecht. Je richtingsvakken zijn in dit geval cultuur- en gedragswetenschappen. In die vakken bestuderen we de mens en de samenleving en ons vertrekpunt is daarbij steeds het dagelijkse leven. Jonge mensen die een sterke sociale belangstelling hebben, die geboeid zijn door de dagelijkse realiteit, die de samenleving willen verkennen, die gevoelig zijn voor kunst en culturele uitingen, die graag zelfstandig maar ook graag in groep werken, kunnen in deze richting zeker hun gading vinden.

LATIJN

Werd je interesse voor de Romeinse cultuur, de Latijnse teksten en de Latijnse taal in de eerste graad (accent klassieke talen) aangewakkerd, dan kun je je daar verder in verdiepen en kiezen voor de studierichting Latijn.

WETENSCHAPPEN

In de richting wetenschappen worden er telkens twee lesuren ingericht van de richtingsvakken biologie, chemie en fysica. Dat in tegenstelling tot de andere richtingen die telkens één lesuur krijgen van die vakken. Tijdens dat extra lesuur wordt er aandacht besteed aan verdieping en uitbreiding van de leerstof, leerlingenpractica, ICT, veldwerk ... Zo hebben leerlingen meer kansen om hun onderzoeksvaardigheden te ontwikkelen.

LESSENTABEL

	ECONOMIE accent talen	ECONOMIE accent wiskunde	HUMANE WETENSCHAPPEN	LATIJN accent talen	LATIJN accent wiskunde	WETENSCHAPPEN
Aardrijkskunde	1	1	1	1	1	1
Geschiedenis	2	2	2	2	2	2
Godsdienst	2	2	2	2	2	2
Informatica	1	1	1	1	1	1
Lichamelijke opvoeding	2	2	2	2	2	2
Muzische en plastische opvoeding	1	1	1	1	1	1
Nederlands	4	4	4	4	4	4
Frans	4	4	4	4	3	4
Engels	3	2	2/3	3	2	3
Duits	-/1	-/1	-/1	-/1	-/1	-/1
Wiskunde	4	5	4	4	5	5
Biologie	1	1	1	1	1	2
Chemie	1	1	1	1	1	2
Fysica	1	1	1	1	1	2
Latijn	-	-	-	5	5	-
Economie	4	4	-	-	-	-
Cultuurwetenschappen	-	-	2	-	-	-
Gedragwetenschappen	-	-	3	-	-	-
Klasleraaruur	1/-	1/-	1/-	1/-	1/-	1/-
Totaal	32	32	32	32	32	32

-/1 : geen lestijden in het derde jaar, één lestijd in het vierde jaar
 2/3 : twee lestijden in het derde jaar, drie lestijden in het vierde jaar



LESSENTABEL

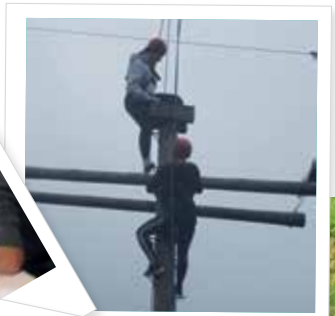
Vakken	EM	EM4	EW	HW	HW4
Geschiedenis	2	2	2	2	2
Godsdienst	2	2	2	2	2
Esthetica	1	1	1	1	1
Lichamelijke opvoeding	2	2	2	2	2
Nederlands	4	4	4	4	4
Frans	4	4	3	3	3
Frans praktijk				1	1
Engels	3	3	2	2	2
Engels praktijk				1	
Duits	3	2	-	-	
Aardrijkskunde	1	1	1	1	1
Biologie	-	-	1	-	-
Chemie	-	-	1	-	-
Fysica	-	-	1	-	-
Natuurwetenschappen	2	2	-	2	2
Wetenschappen	-	-	1	-	-
Wiskunde	3	4	6	3	4
Wiskunde extra					
Latijn	-	-	-	-	-
Antieke cultuur					
Economie	5	5	5	-	
Gedragwetenschappen	-	-	-	3	3
Cultuurwetenschappen	-	-	-	3	3
Project	-	-	-	2	2
Wetenschappelijk tekenen	-	-	-	-	-
Economische initiatie	-	-	-	-	-

Studierichtingen: **EM:** Economie – moderne talen /
EW: Economie – wiskunde / **HW:** Humane wetenschappen /
LM: Latijn – moderne talen / **LWE:** Latijn – wetenschappen /
LWI: Latijn – wiskunde / **MWE:** Moderne talen – wetenschappen /
WW: Wetenschappen – wiskunde

LM	LM4	LWE	LW6	LW8	MWE	WW6	WW8
2	2	2	2	2	2	2	2
2	2	2	2	2	2	2	2
1	1	1	1	1	1	1	1
2	2	2	2	2	2	2	2
4	4	4	4	4	4	4	4
4	4	3	3	3	4	3	3
3	3	2	2	2	3	2	2
3	3	-	-	-	2	-	-
1	1	2/1	1	1	2/1	2/1	2/1
-	-	2	1	1	2	2	2
-	-	2	1	1	2	2	2
-	-	2/3	1	1	2/3	2/3	2/3
2	2	-	-	-	-	-	-
-	-	-	1	-	-	-	-
3	4	4	6	6	4	6	6
				2			2
4	4	4	4	4	-	-	-
1			1				
-	-	-	-	-	-	-	-
-	-	-	-	-	-	-	-
-	-	-	-	-	-	-	-
-	-	-	-	-	-	-	-
-	-	-	-	-	-	1	-
-	-	-	-	-	-	1	-

Totaal: 32 lestijden
2/1: twee lestijden in het vijfde jaar, één lestijd in het zesde jaar





WEGWIJZER

HOE ONZE SCHOOL BEREIKEN?

De lessen beginnen in Sint-Angela om 9 uur en eindigen om 15.55 uur (woensdag om 12.30 uur). Onze scholen zijn vlot bereikbaar. We beschikken over een ruime fietsenstalling. Woon je verderop, dan kun je gebruikmaken van het openbaar vervoer, waarvan de dienstregeling aangepast is aan de schooluren. Vervoersmaatschappij De Lijn werkte een handige tool uit die de route van en naar de school voor je uitstippelt. Je vindt het op www.delijn.be/naarschool.



MET DE TREIN

Het station van Ternat ligt op tien minuten wandelafstand van de school.

Ternat is bereikbaar vanuit de volgende stations:

- › Jette
- › Sint-Agatha-Berchem
- › Groot-Bijgaarden
- › Dilbeek
- › Sint-Martens-Bodegem
- › Essene-Lombeek
- › Liedekerke
- › Denderleeuw
- › Erembodegem

De dienstregeling vind je op www.belgianrail.be.



MET DE LIJNBUS – park Kruikenburg

LIJN AALST-BRUSSEL

NR. 213/214

Ternat is bereikbaar vanuit:

- › Aalst
- › Teralfene
- › Liedekerke
- › Sint-Katherina-Lombeek
- › Asse
- › Zellik
- › Brussel-Noord

LIJN ASSE-TERNAT

NR. 165

VIA INDUSTRIEZONE

's Morgens en 's avonds zijn er bijkomende ritten van Leerbeek stelplaats naar het station van Ternat en terug.

Ternat is bereikbaar vanuit:

- › Leerbeek stelplaats
- › Gooik
- › Lennik Markt
- › Sint-Martens-Lennik
- › Schepdaal Goudveerdegem
- › Wambeek

LIJN BRUSSEL-LIEDEKERKE

NR. 355

Ternat is bereikbaar vanuit:

- › Brussel-Noord
- › Sint-Agatha-Berchem
- › Groot-Bijgaarden
- › Sint-Ulriks-Kapelle
- › Wambeek
- › Borchtlombeek
- › Liedekerke



LIJN BRUSSEL-SCHEPDAAL

NR. 118

Ternat is bereikbaar vanuit:

- › Brussel
- › Itterbeek
- › Sint-Anna-Pede
- › Schepdaal
- › Sint-Martens-Bodegem*

LIJN BRUSSEL VIA DILBEEK-TERNAT

NR. 116

MET UITBREIDING NAAR ESSENE

Ternat is bereikbaar vanuit:

- › Brussel (Kapellekerk-Zuid)
- › Anderlecht
- › Itterbeek
- › Dilbeek
- › Sint-Martens-Bodegem
- › Sint-Katherina-Lombeek
- › Essene

* uitbreiding enkel tijdens de schooluren

De dienstregeling vind je op www.delijn.be.



INSCHRIJVINGEN

SINT-ANGELA

PRIORITAIRE INSCHRIJVINGEN VOOR HET EERSTE JAAR

Leerlingen die zich prioritair kunnen laten inschrijven, zijn:

- › broers of zussen¹ van een leerling die op dit ogenblik schoolloopt in Sint-Angela of Sint-Jozef,
- › kinderen van personeelsleden van Sint-Angela of Sint-Jozef.

De prioritaire inschrijvingen werden afgerond in maart 2019.

ANDERE INSCHRIJVINGEN

De inschrijving kan enkel gebeuren door één van je ouders (of je voogd) op het adres: Statiestraat 35, 1740 Ternat. Inschrijvingen via telefoon, fax, e-mail of brief worden niet aanvaard. Het inschrijvingsgesprek gebeurt enkel in het Nederlands. Indien je ouders geen Nederlands spreken of begrijpen, laten ze zich vergezellen door een meerderjarige persoon die kan tolken.

De inschrijvingen voor het **eerste jaar** vinden plaats in Sint-Angela op de volgende data:

- › zaterdag 27 april 2019 van 8 uur tot 10 uur,
- › na 27 april 2019 kun je enkel nog inschrijven na het maken van een telefonische afspraak.

Inschrijven voor het **tweede jaar** kan in Sint-Angela op:

- › dinsdag 2 juli 2019 van 9 uur tot 11 uur,
- › na 2 juli 2019 kun je enkel nog inschrijven na het maken van een telefonische afspraak.

Je inschrijving kan pas definitief worden aanvaard op basis van:

- › een schriftelijke akkoordverklaring met het opvoedingsproject en het schoolreglement van de school,
- › het binnenbrengen van alle nodige documenten. Die documenten moeten ten laatste op zaterdag 29 juni om 18 uur ingeleverd zijn op school (brievbus Statiestraat 35, naast de kloosterdeur van de zusters Urselinen) of meegebracht worden bij de inschrijving als je nog komt inschrijven tijdens de grote vakantie.



¹ Met broers of zussen bedoelen we leerlingen met ten minste één gemeenschappelijke ouder of leerlingen met eenzelfde hoofdverblijfplaats.



LEERLINGENAANTAL EERSTE JAAR

Alle leerlingen die op zaterdag 27 april tussen 8 uur en 10 uur op school inschrijven voor het eerste leerjaar A of B, krijgen een plaats in onze school. Kamperen is niet nodig. De inschrijving gebeurt ter plekke tussen 8 uur en 10 uur.

De school werkt niet met een elektronisch aanmeldingsplatform. Van de inschrijvingen wordt een chronologische lijst aangelegd per administratieve groep (studierichting). Indien nodig wordt er door het schoolbestuur na 27 april een maximumcapaciteit ingesteld voor het eerste leerjaar A en/of B.

DOCUMENTEN NODIG BIJ INSCHRIJVING

Als leerling breng je de volgende documenten mee bij inschrijving:

- › je rijksregisternummer,
- › je identiteitskaart,
- › een kopie (voor- en achterzijde) van je identiteitskaart,
- › een uittreksel van je geboorteakte als je nog niet over een identiteitskaart beschikt,
- › een pasfoto,
- › het origineel of een kopie van je getuigschrift basisonderwijs (of een bewijs van het gevolgde leerjaar voor leerlingen die geen getuigschrift behaalden).

Indien mogelijk breng je ook de volgende documenten mee:

- › je rapport van het schooljaar 2018-2019,
- › de BaSO-fiche (indien in jouw bezit),
- › je resultaat van het interdiocesaan of OVSG-examen,
- › het advies van het CLB.

INSCHRIJVINGEN

SINT-JOZEF

Inschrijvingen voor het derde, vierde, vijfde en zesde jaar vinden plaats in Sint-Jozef op:

- › vrijdag 26 april van 18 uur tot 21 uur,
- › maandag 1 juli van 16 uur tot 19 uur,
- › na 1 juli kun je enkel nog inschrijven nadat je een telefonische afspraak hebt gemaakt.

De volgende documenten zijn nodig bij je inschrijving:

- › je rapport van het schooljaar 2018–2019,
- › je identiteitskaart.





INFODAG SINT-ANGELA

Vrijdag
26 april 2019

- › tentoonstelling en infostand
- › lessentabellen en handboeken
- › uiteenzetting studiemogelijkheden om 18.30 - 19.30 - 20.30 uur
- › cafetaria



Ontdek de snelste weg naar school

Bestel vier gratis sms-tickets bij De Lijn om met je kind het traject naar school uit te testen: www.delijn.be/naarschool.



INSCHRIJVINGSDAG

VOOR HET
EERSTE JAAR

Zaterdag
27 april 2019

Van 8 uur tot 10 uur

v.u. K.B.S.O.T. Ludo Longin - Statiestraat 35 - 1740 Ternat